



© 2018 Seiko Epson Corporation
Printed in XXXXXX

Setup / Установка / Налаштування / Орнату

Read This First

The ink for this printer must be handled carefully. Ink may splatter when the ink tanks are filled or refilled with ink. If ink gets on your clothes or belongings, it may not come off.

Прочтите в первую очередь

С чернилами для данного принтера следует обращаться осторожно. Чернила могут разбрызгиваться при заправке или дозаправке контейнеров для чернил. Если чернила попадут на одежду или вещи, возможно, удалить их не удастся.

Прочитайте перед началом работы

Будьте осторожны під час роботи з чорнилом для цього принтера. Чорнило може розлитися під час заповнення чорнильних картриджів або доливання чорнила. Якщо чорнило потрапить на одяг або особисті речі, можливо, його не вдасться вивести.

Алдымен төмендегі ақпаратты оқып шығыңыз

Бұл принтер сиясын мұқият пайдалану керек. Сия құтылары толық немесе сиямен қайта толтырылған кезде сия шашырауы мүмкін. Сия киімге немесе басқа бұйымдарыңызға төгіліп кетсе, кетпеуі мүмкін.

See this guide or Epson video guides for printer setup instructions.

Инструкции по установке принтера см. в данном руководстве или видео руководства Epson.

Інструкції з налаштування принтера див. у цьому посібнику або в довідкових відео Epson.

Принтер параметрлерінің нұсқаулықтарын алу үшін осы нұсқауды немесе Epson бейне нұсқауларын қараңыз.



<http://epson.sn>

Windows users can also setup using the CD supplied. Пользователи Windows также могут выполнить установку с помощью компакт-диска, входящего в комплект поставки. Користувачі ОС Windows також можуть виконати налаштування за допомогою CD-диска, що постачається в комплекті. Windows пайдаланушылары да берілген CD дискін пайдаланып орната алады.

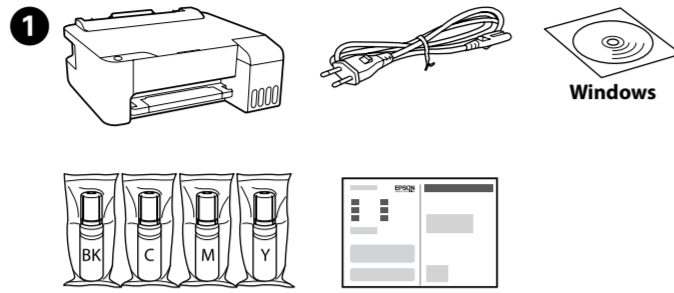
The initial ink bottles will be partly used to charge the print head. These bottles may print fewer pages compared to subsequent ink bottles.

Часть чернил из первых бутылок может использоваться для заправки печатающей головки. Запас чернил из этих бутылок может хватить на меньшее количество страниц по сравнению с последующими бутылками.

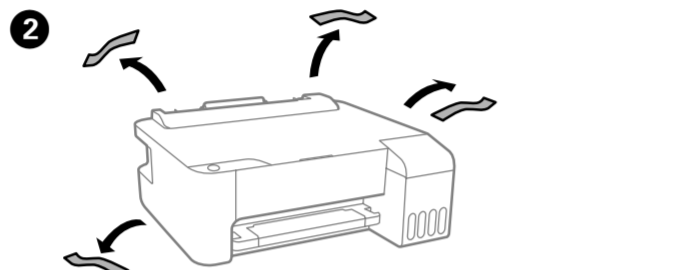
Чорнило з флаконів, що входять у комплект, частково буде використано для заряджання друкувальної головки. Вмісту цих флаконів може бути достатньо для друку меншої кількості сторінок порівняно з подальшими флаконами чорнил.

Бастапқы сия шишалары басып шығарғыш басын зарядтау үшін жартылай пайдаланылады. Бұл шишалар сия шишаларын алмастыру үшін бірнеше бетті басып шығаруы мүмкін.

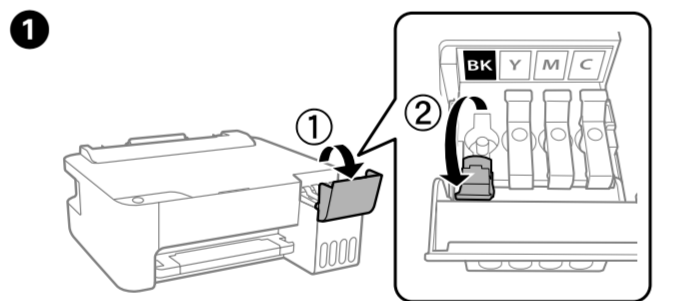
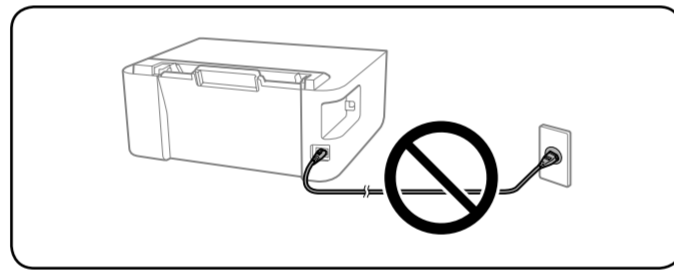
1 2 3 4 5 Unpacking / Комплектность / Розпакування / Орманн шығару



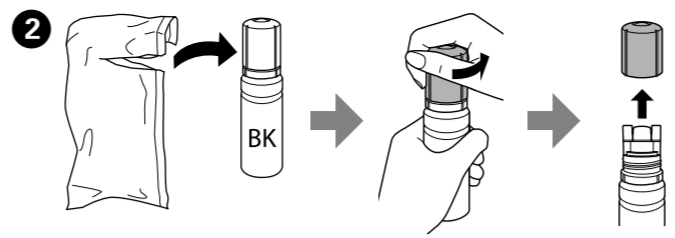
Additional items may be included depending on the location. В зависимости от региона в комплект могут входить дополнительные элементы. Залежно від регіону в комплект можуть входити додаткові компоненти. Қосымша элементтер орналасуына байланысты қосылуы мүмкін.



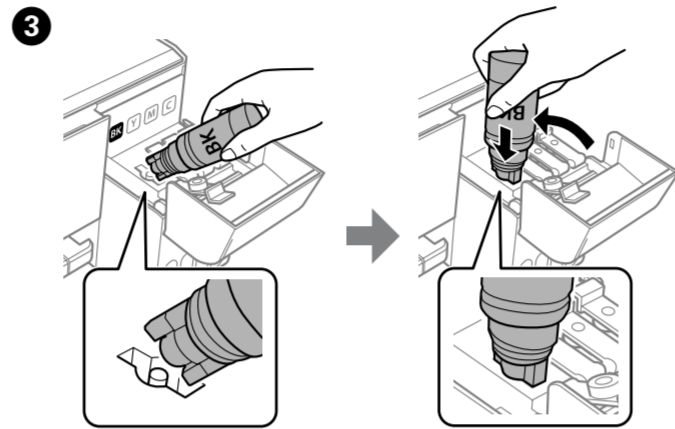
1 2 3 4 5 Charging Ink / Заправка чернил / Заповнення чорнилом / Сиямен толтыру



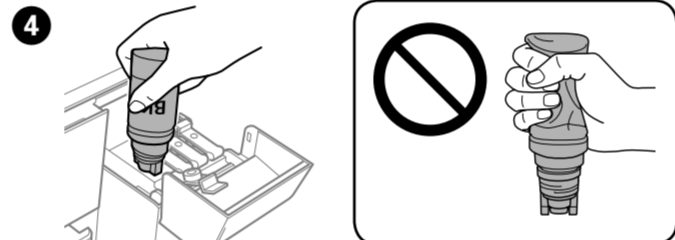
- Use the ink bottles that came with your product.
- Epson cannot guarantee the quality or reliability of non-genuine ink. The use of non-genuine ink may cause damage that is not covered by Epson's warranties.
- Используйте бутылки с чернилами, поставляемые в комплекте с продуктом.
- Epson не может гарантировать качество и надежность неоригинальных чернил. Использование чернил, произведенных не Epson, может привести к повреждениям вашего принтера, и эти повреждения не подпадают под гарантийные условия Epson.
- Використовуйте флакони з чорнилом, що постачаються в комплекті з виробом.
- Epson не гарантує якість і надійність неоригінальних чорнил. Використання неоригінального чорнила може завдати шкоди, усунення якої не покриватиметься гарантією Epson.
- Өніммен бірге келген сия шишаларын пайдаланыңыз.
- Epson компаниясы түпнұсқадан басқа сияның сапасы немесе сенімділігіне кепілдік бере алмайды. Түпнұсқалық емес сияны пайдалану Epson кепілдігіңізді қарастырылмаған зиян келтіруі мүмкін.



Remove the cap while keeping the ink bottle upright; otherwise ink may leak. Снимите крышку, удерживая бутылку строго вертикально, в противном случае чернила могут вытечь. Зніміть кришку, тримаючи флакон із чорнилом у вертикальному положенні, щоб запобігти витканню чорнила. Сия шишасын тік күйде ұстап, сауытты алып тастаңыз, себебі сия ағып кетуі мүмкін.

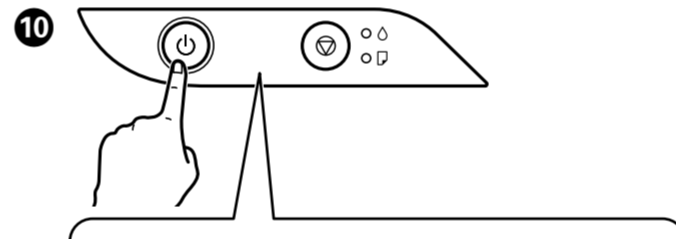
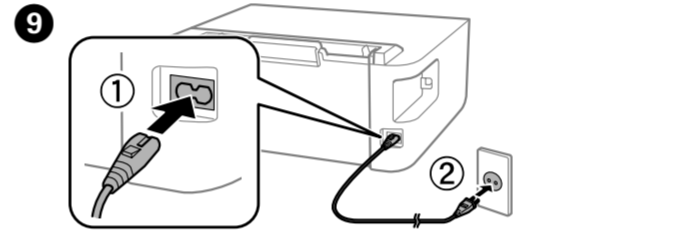
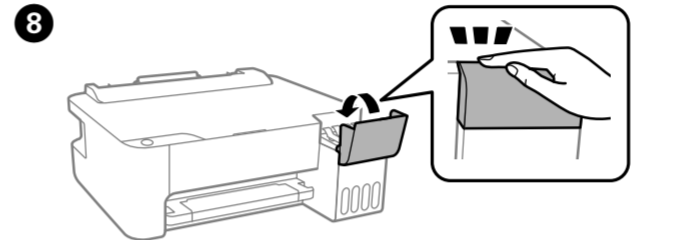
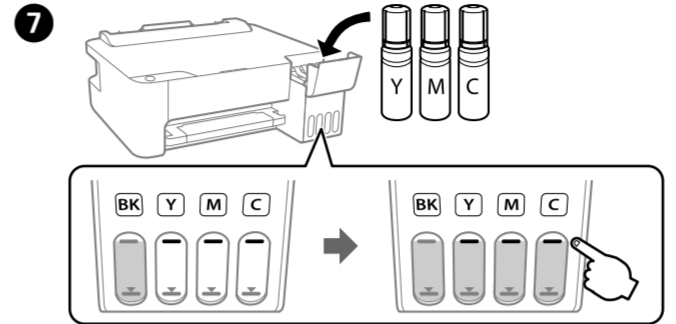
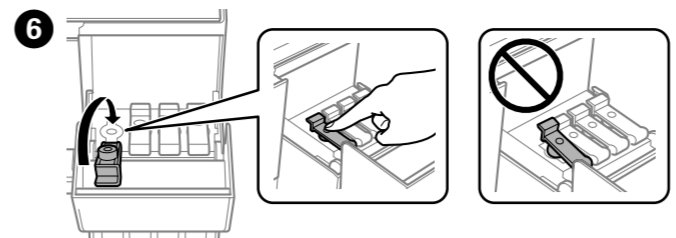
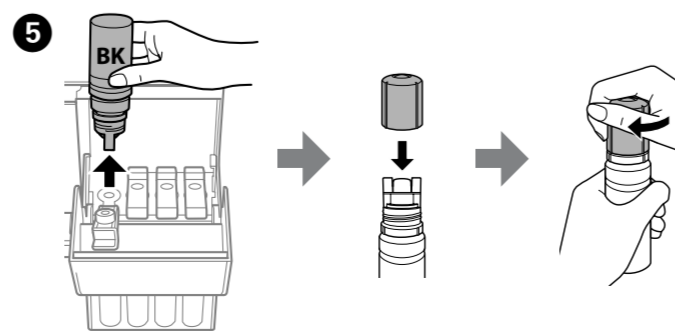


Do not knock the ink bottle, otherwise the ink may leak. Не ударяйте бутылку с чернилами, так как это может привести к утечке чернил. Не стукайте по флакону з чорнилом, інакше чорнило може витікати. Сия бөтелкесін соқпаңыз, сиясы ағып кетуі мүмкін.

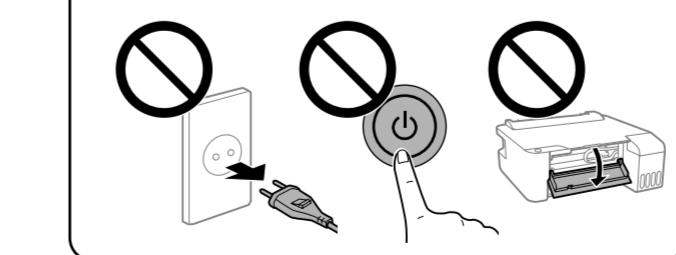
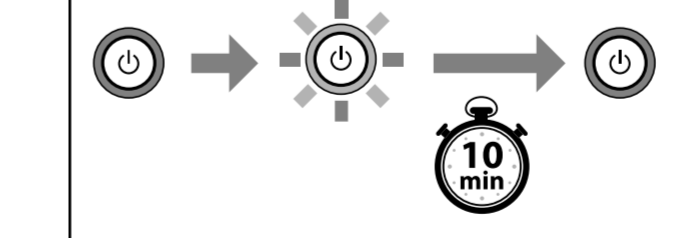
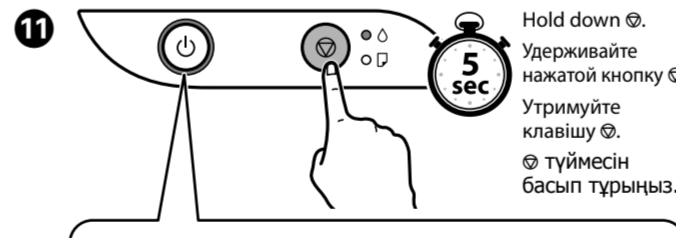


Ink flow stops automatically when the ink level reaches the upper line. Поддача чернил прекращается автоматически, когда уровень чернил достигает верхней отметки. Вилвання чорнила зупиняється автоматично, коли чорнило досягає рівня верхньої лінії. Сия денгейі жоғарғы сызыққа жеткен кезде, сия ағуы автоматты түрде тоқтайды.

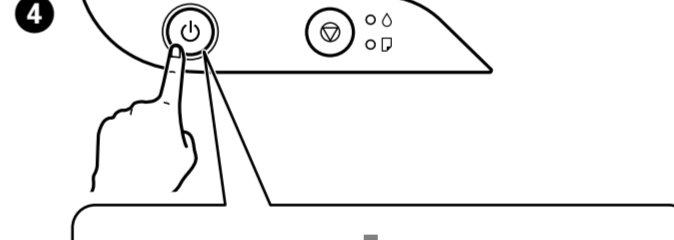
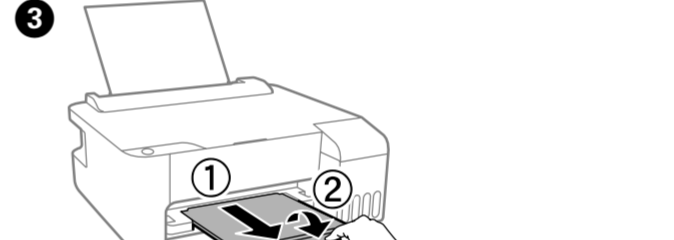
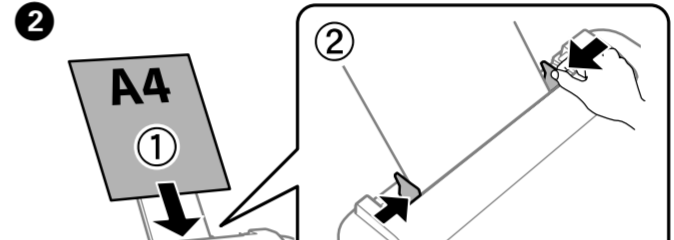
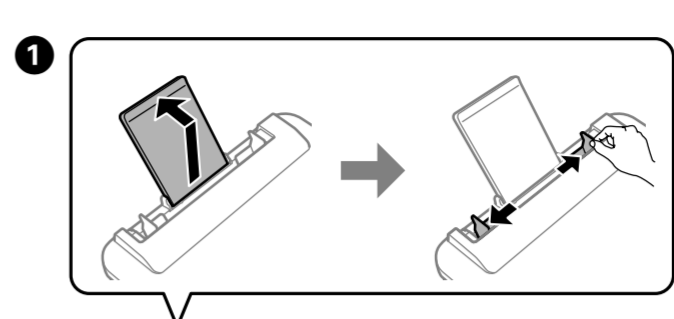
- If the ink does not start flowing into the tank, remove the ink bottle and try reinserting it.
- Do not leave the ink bottle inserted; otherwise the bottle may be damaged or ink may leak.
- Если чернила не начинают течь в емкость, извлеките бутылку с чернилами и снова вставьте ее.
- Не забудьте извлечь бутылку с чернилами; иначе возможно повреждение бутылки или утечка чернил.
- Якщо чорнило не почало вилитися в картридж, вийміть флакон із чорнилом і вставте його повторно.
- Не залишайте флакон із чорнилом встановленим, щоб не пошкодити його й уникнути виткання.
- Сия құтыға аға бастамаста, сия шишасын алып тастап, қайта салып көріңіз.
- Сия бөтелкесін салынған күйде қалдырмаңыз, кері жағдайда бөтелке зақымдалуы немесе сия ағуы мүмкін.



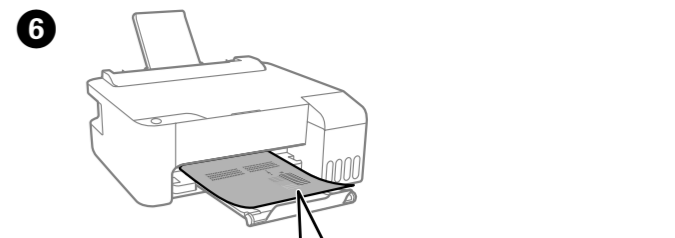
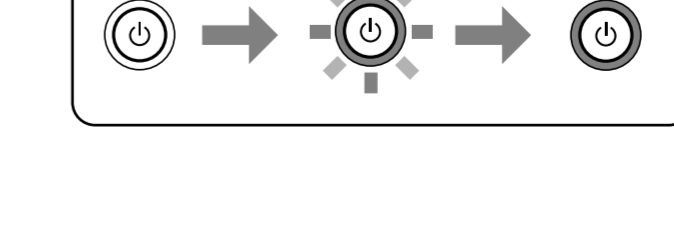
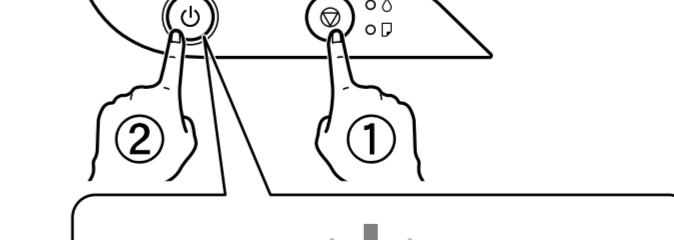
Off. Выкл. Өшіру. Flashing. Мигает. Жыпылықтау. On. Вкл. Увімкнено. Қосу.



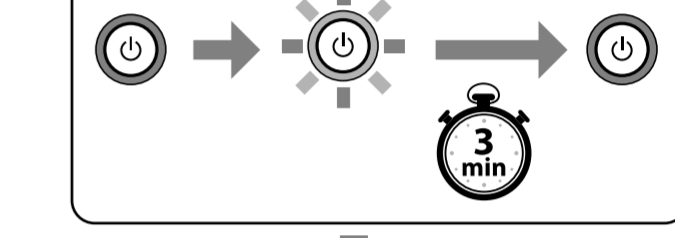
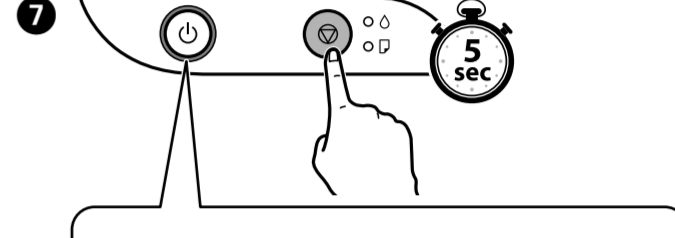
1 2 3 4 5 Checking Print Quality / Проверка качества печати / Перевірка якості друку / Басып шығару сапасын тексеру



While holding down ①, press ② until the power light is on or flashing. Удерживая нажатой кнопку ①, нажимайте ② до тех пор, пока индикатор питания станет светиться или мигать. Утримуйте клавішу ① й натискайте ②, доки індикатор живлення не почне світитися або блимати. ① түймесін ұстап тұрып, қуат шамы жанғанша немесе жыпылықтағанша ② түймесін басыңыз.



Clean the print head. Почистите печатающую головку. Виконайте очищення друкувальної головки. Басып шығарғыш басып тазалаңыз. Go to the next section. Переходите к следующему разделу. Перейдіть до наступного розділу. Келесі бөлімге өтіңіз.



Print head cleaning uses some ink from all ink tanks. При очистке печатающей головки потребляется небольшое количество чернил из всех контейнеров с чернилами. Для очищення друкувальної головки використовується невелика кількість чорнил з усіх чорнильних картриджів. Басып шығарғыш басып тазалау әдісі барлық сия құтыларынан бірнеше сияны тұтынады.

1 2 3 4 5 Refilling Ink / Дозаправка чернил / Повторне заповнення чорнилом / Сия толтыру

If there is ink remaining in each bottle, refill the ink tank. Если в бутылках остались чернила, заправьте картридж. Якщо в кожному флаконі залишилося чорнило, долийте його. Егер әр бөтелкеде сия қалған болса, сия құтысын қайта толтырыңыз.

1 2 3 4 5 Connecting to a Computer / Подключение к компьютеру / Під'єднання до комп'ютера / Компьютерге қосу



Visit the website to install software. Windows users can also install software using the CD supplied.

Для установки ПО посетите веб-сайт. Пользователи Windows также могут выполнить установку ПО с помощью компакт-диска, входящего в комплект поставки.

Щоб установити програмне забезпечення, відвідайте веб-сайт. Користувачі ОС Windows також можуть установити програмне забезпечення з диска CD, що надається з пристроєм.

Бағдарламалық жасақтаманы орнату үшін веб-сайтқа кіріңіз. Windows пайдаланушылары да берілген CD дискісін пайдаланып, бағдарламалық жасақтама орната алады.

