



AUTO + 90X™ SHREDDERS

start here

začňte zde

začnite tu

rozpocznij tutaj

kezdés itt

începeți aici

начинать здесь

починати тут

осы жерден бастаңыз

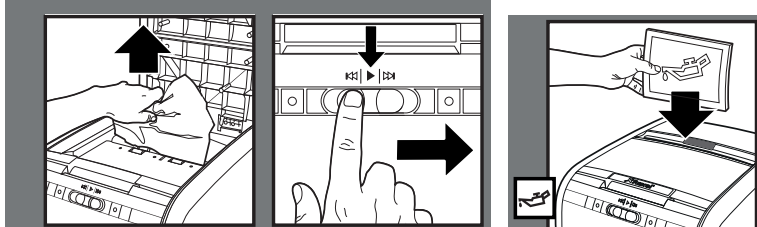
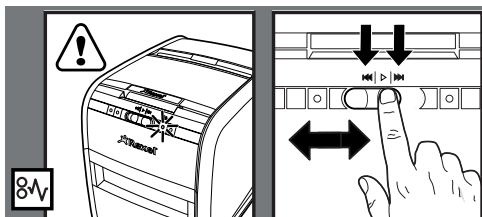
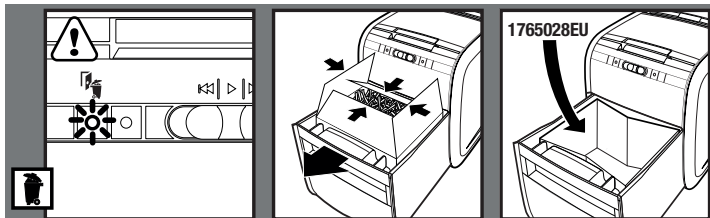
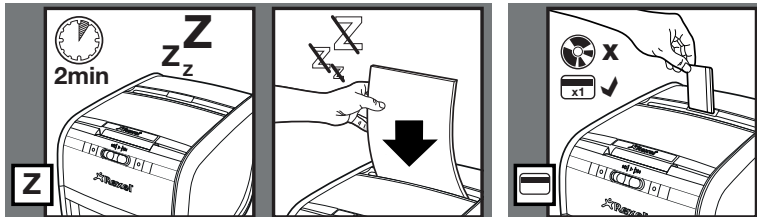
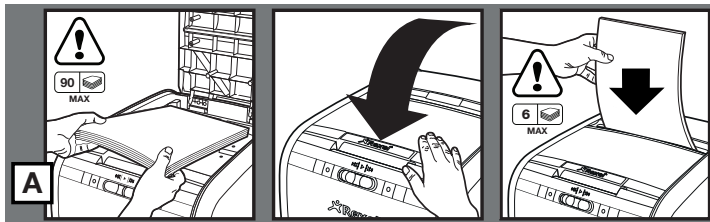
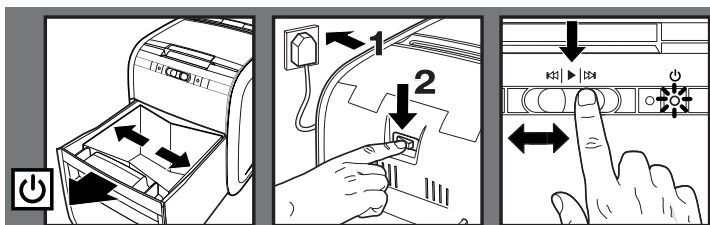




English	4
Česky	5
Slovensky	6
Polski	7
Magyar	8
Română	9
Русский	10
Українська	11
Қазақша	12

 **ATTENTION**
To register and activate the warranty go to
www.rexeurope.com/shredders





SAFETY FIRST



Please read and keep these important safety instructions

For a full copy of the operating instructions, hints & tips and troubleshooting guide, please visit www.rexeurope.com

The following symbol which is found on the product indicates you could be seriously hurt or killed if you open the machine.



DO NOT OPEN.

- Only use the unit for its intended purpose.
- The unit must only be connected to a supply voltage corresponding to the electrical rating shown on the unit.
- Unit should be connected to a socket outlet near the equipment that is easily accessible.
- Do not connect to multi adaptors or use with an extension cable.
- Do not load the autofeed chamber with junk mail, magazines, bound documents, etc.
- Failure to follow these instructions could result in damage/injury and will invalidate your guarantee.
- Do not attempt to service or repair the unit yourself.
- In the event of a fault, unplug the unit and contact an authorised Rexel service representative for any required repairs.
- If recycling, separate paper and credit card shreds.
- Do not use this unit if the cable or plug have been damaged.

Warning symbols

- Keep long hair clear
- Ties and loose clothing hazard
- Keep loose jewellery clear
- Do not reach into opening
- This equipment is not intended for use by children
- No aerosols
- Manual feed slot capacity
- Will accept small staples
- Will accept small paperclips
- No oil, use Rexel oil sheets only

Service

Service is recommended every 6-12 months - for details of your local service representative, see back page.

Waste Electrical and Electronic Equipment (WEEE)

At the end of its useful life, your product is considered to be WEEE. As such, it is important to note that: WEEE is not to be disposed of as unsorted municipal waste. It is to be collected separately such that it can be disassembled so its components and materials can be recycled, re-used, and recovered (burned for energy content in the production of electricity).

Public collection points have been set up by municipalities for the collection of WEEE, free of charge to you.

Please return your WEEE to the collection facility nearest your home or office.

If you have difficulty locating a collection facility, the retailer that sold you the product should accept your WEEE.

If you are no longer in contact with your retailer, please contact ACCO for assistance with this matter.

Recycling of WEEE is geared toward protecting the environment, protecting human health, preserving raw materials, improving sustainable development, and ensuring a better supply of commodities in the European Union. This will be achieved by retrieving valuable secondary raw materials and reducing the disposal of waste. You can contribute to the success of these goals by returning your WEEE to a collection facility.

Your product is marked with the WEEE symbol (wheellie bin with an X through it). This symbol is to inform you that the WEEE is not to be disposed of as unsorted municipal waste.

Guarantee

Operation of this machine is guaranteed for two years from date of purchase, subject to normal use. Within the guarantee period, ACCO Brands Europe will at its own discretion either repair or replace the defective machine free of charge. Defects due to misuse or use for inappropriate purposes are not covered under the guarantee. Proof of date of purchase will be required. Repairs or alterations made by persons not authorised by ACCO Brands Europe will invalidate the guarantee. It is our aim to ensure that our products perform to the specifications stated. This guarantee does not affect the legal rights which consumers have under applicable national legislation governing the sale of goods.

This guarantee does not apply to Australian customers - see warranty on page 21.

Indicators

- Door open / bin full
- Paper jam
- Cooling down

Accessories Only use Rexel accessories:

- Recycling Waste Sack (20) - 1765028EU
- Oil Sheets (20) - 2101949
- Oil Sheets (12) - 2101948

This machine will shred up to 90 sheets A4 paper (80 gsm) paper. Capacity may vary due to factors such as paper density, texture and humidity.



BEZPEČNOST PŘEDEVŠÍM

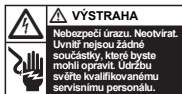


Důležité bezpečnostní pokyny si přečtěte a uschovejte

Úplné znění návodu k obsluze, rady, tipy a průvodce odstraňováním potíží najdete na webových stránkách www.rexeleurope.com



Následující symbol, který je umístěn na přístroji, varuje, že pokud přístroj otevřete, hrozí nebezpečí vážného zranění nebo smrti. **NEOTVÍRAT.**



- Přístroj používejte pouze k určenému účelu.
- Přístroj smí být připojen pouze ke zdroji napětí, který odpovídá jmenovitým hodnotám uvedeným na přístroji.
- Přístroj by měl být zapojen do elektrické zásuvky, která je v jeho blízkosti a je snadno přístupná.
- Nezapojujte jej do vícenásobné zásuvky, ani nepoužívejte prodlužovací kabely.
- Do vstupu pro automatické podávání nevkládejte reklamní poštu, časopisy, svázané dokumenty apod.
- Nedodržíte-li uvedené pokyny, zruší se platnost záruky a přístroj se může poškodit, nebo může dojít k úrazu.
- Nepokoušejte se sami o údržbu nebo opravu přístroje.
- Pokud dojde k závadě, odpojte přístroj od sítě a obraťte se na autorizovaný servis firmy Rexel s žádostí o opravu.
- Při recyklování odpadu oddělujte skartovaný papír a zlomky platebních karet.
- Přístroj nepoužívejte, pokud je poškozená napájecí šňůra nebo zástrčka.

Výstražné symboly



Udržujte dlouhé vlasy v bezpečné vzdálenosti od vstupního otvoru



Udržujte volné oblečení a kravaty v bezpečné vzdálenosti od vstupního otvoru



Udržujte volné visící klenoty/bižuterii v bezpečné vzdálenosti od vstupního otvoru



Nesahejte do vstupního otvoru



Přístroj není určen pro používání dětmi



Nepoužívejte aerosoly



Kapacita vstupu pro manuální podávání



Není nutné odstraňovat malé kancelářské sponky



Není nutné odstraňovat malé sešivací svorky



Nepoužívejte olej – používejte pouze olejovací listy Rexel

Odpadní elektrická a elektronická zařízení (OEEZ)

Na konci životnosti bude produkt považován za OEEZ. Je důležité si uvědomit, že: Zařízení OEEZ se nemají likvidovat jako netříděný komunální odpad. Mají být shromažďována odděleně, aby mohla být demontována a jejich konstrukční části a materiály recyklovány, opakovaně použity a využity (jako palivo při výrobě elektrické energie).

Veřejná sběrná místa jsou zřízena místními úřady k bezplatnému sběru vašich OEEZ.

Svá OEEZ vracete prosím do sběrných míst ve vašem okolí.

Pokud budete mít potíže nalézt sběrné místo, měl by OEEZ přijmout prodejce, který vám produkt prodal.

Pokud už nejste s prodejcem ve styku, obraťte se na zástupce firmy ACCO, aby vám s touto záležitostí pomohl.

Cílem recyklace OEEZ je ochrana životního prostředí, ochrana lidského zdraví, ochrana surovin, zlepšování udržitelného rozvoje a lepší zásobování komoditami v Evropské unii. Toho je dosaženo zachránou cenných druhotných surovin a omezením likvidace odpadu. Úspěšnému naplnění tohoto cíle můžete přispět předáním OEEZ do sběrného místa.

Výrobek je označen symbolem OEEZ (škrtnutý pojízdný kontejner na odpad). Symbol označuje, že OEEZ se nemá likvidovat jako netříděný komunální odpad.

Servis

Servis přístroje se doporučuje provádět každých 6–12 měsíců. Informace o místním servisním zástupci jsou uvedeny na zadní stránce.

Záruka

Na provoz výrobku se poskytuje záruka 2 roky od data prodeje, pokud bude normálně používán. Během záruční doby firma ACCO Brands Europe podle svého uvážení vadný přístroj bezplatně opraví, nebo vymění. Na závady způsobené nesprávným nebo nevhodným používáním se záruka nevztahuje. Bude požadován doklad o datu zakoupení. Opravy a změny přístroje provedené osobami, které k tomu nemají oprávnění od firmy ACCO Brands Europe, zruší platnost záruky. Naším cílem je, aby byla zajištěna funkčnost našich výrobků v souladu s uvedenými specifikacemi. Touto zárukou nejsou ovlivněna zákonná práva vztahující se na prodej zboží, která spotřebitelům přísluší podle příslušných zákonů.

Indikátory



Otevřená dvířka přístroje/plný odpadní koš



Uvážnutí papíru



Chladnutí

Příslušenství

Používejte pouze příslušenství značky Rexel:

Recyklovatelné sáčky na odpad (20): 1765028EU

Olejovací listy (20): 2101949

Olejovací listy (12): 2101948

Skartovačka může skartovat až 90 listů papíru formátu A4 (80 g/m²). Kapacita skartování se může lišit v závislosti na gramáži papíru, jeho struktuře a vlhkosti.



BEZPEČNOSŤ PREDOVŠETKÝM

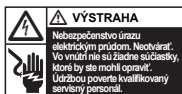


Dôležité bezpečnostné pokyny si prečítajte a uschovajte

Úplné znenie návodu na obsluhu, rady, tipy a sprievodcu pri odstraňovaní ťažkostí nájdete na www.rexeleurope.com



Nasledujúci symbol, ktorý je umiestnený na prístroji, varuje, že pokiaľ prístroj otvoríte, hrozí nebezpečenstvo vážneho zranenia alebo smrti. **NEOTVÁRAŤ.**



- Prístroj používajte iba na určený účel.
- Prístroj smie byť pripojený iba k zdroju napätia, ktorý zodpovedá nominálnym hodnotám uvedeným na prístroji.
- Prístroj by mal byť zapojený do elektrickej zásuvky, ktorá je v jeho blízkosti a je ľahko prístupná.
- Nezapájajte ho do viacnásobnej zásuvky, ani nepoužívajte predlžovacie káble.
- Do vstupu pre automatické podávanie nekladajte reklamnú poštu, časopisy, zviazané dokumenty a pod.
- Ak nedodržíte uvedené pokyny, zruší sa platnosť záruky a prístroj sa môže poškodiť, alebo môže prísť k úrazu.
- Nepokúšajte sa sami o údržbu alebo opravu prístroja.
- Ak sa stane porucha, odpojte prístroj od siete a obráťte sa na autorizovaný servis firmy Rexel so žiadosťou o opravu.
- Pri recyklovaní odpadu oddeľujte skartovaný papier a zlomky platobných kariet.
- Prístroj nepoužívajte, ak je poškodená napájacia šnúra alebo zástrčka.

Výstražné symboly



Udržujte dlhé vlasy v bezpečnej vzdialenosti od vstupného otvoru



Udržujte voľné oblečenie a viazanky v bezpečnej vzdialenosti od vstupného otvoru



Udržujte voľne visiace klenoty/bižutériu v bezpečnej vzdialenosti od vstupného otvoru



Nesiahajte do vstupného otvoru



Prístroj nie je určený pre používanie deťmi



Nepoužívajte aerosoly



Kapacita vstupu pre manuálne podávanie



Nie je nutné odstraňovať malé kancelárske spinky



Nie je nutné odstraňovať malé zošivacie svorky



Nepoužívajte olej – používajte iba olejovacie listy Rexel

Odpadové elektrické a elektronické zariadenia (OEEZ)

Na konci životnosti bude produkt považovaný za OEEZ. Je dôležité si uvedomiť, že: Zariadenia OEEZ sa nemajú likvidovať ako netriedený komunálny odpad. Majú byť zhromažďované oddelene, aby mohli byť demontované a ich konštrukčné časti a materiály recyklované, opakovane použité a využité (ako palivo pri výrobe elektrickej energie).

Verejné zberné miesta sú zriadené miestnymi úradmi pre bezplatný zber vašich OEEZ.

Svoje OEEZ vracajte prosím do zberných miest vo vašom okolí.

Ak budete mať ťažkosti nájsť zberné miesto, mal by OEEZ prijať predajca, ktorý vám produkt predal.

Ak už nie ste s predajcom v styku, obráťte sa na zástupcu firmy ACCO, aby vám s touto záležitosťou pomohli.

Cieľom recyklácie OEEZ je ochrana životného prostredia, ochrana ľudského zdravia, ochrana surovín, zlepšovanie udržateľného rozvoja a lepšie zásobovanie komoditami v Európskej únii. To sa dosiahne zachránou cenných druhotných surovín a obmedzením likvidácie odpadu. K úspešnému naplneniu tohto cieľa môžete prispieť odovzdaním OEEZ do zberného miesta.

Výrobok je označený symbolom OEEZ (prečiarknutý pojazdný kontajner na odpad). Symbol označuje, že sa OEEZ nemá likvidovať ako netriedený komunálny odpad.

Servis

Servis prístroja sa doporučuje vykonať každých 6–12 mesiacov. Informácie o miestnom servisnom zástupcovi sú uvedené na zadnej strane.

Záruka

Na prevádzku výrobku sa poskytuje záruka 2 roky od dátumu predaja, ak bude normálne používaný. Počas záručnej doby firma ACCO Brands Europe podľa svojho uváženia chybný prístroj bezplatne opraví, alebo vymení. Na chyby spôsobené nesprávnym alebo nevhodným používaním sa záruka nevzťahuje. Bude požadovaný doklad o dátume zakúpenia. Opravy a zmeny prístroja urobené osobami, ktoré k tomu nemajú oprávnenie od firmy ACCO Brands Europe, zrušia platnosť záruky. Naším cieľom je, aby bola zaistená funkčnosť našich výrobkov v súlade s uvedenými špecifikáciami. Touto zárukou nie sú ovplyvnené zákonné práva vzťahujúce sa na predaj tovaru, ktorá spotrebiteľom prísluší podľa príslušných zákonov.

Indikátory



Otvorené dverka prístroja/plný odpadový kôš



Uviaznutie papiera



Chladnutie

Príslušenstvo

Používajte iba príslušenstvo so značkou Rexel: Recyklovateľné vrecká na odpad (20): 1765028EU
 Olejovacie listy (20): 2101949
 Olejovacie listy (12): 2101948
 Skartovačka môže skartovať až 90 listov papiera s formátom A4 (80 g/m²). Kapacita skartovania sa môže líšiť v závislosti od gramáže papiera, jeho štruktúry a vlhkosti.



WAŻNE INFORMACJE DOTYCZĄCE BEZPIECZEŃSTWA

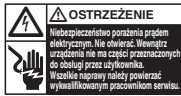


Ważne wskazówki dotyczące bezpieczeństwa – prosimy o ich przeczytanie i zachowanie

Pełna instrukcja obsługi, porady i wskazówki oraz sposoby usuwania problemów są dostępne na stronie internetowej www.rexeleurope.com



Na produkcie znajduje się następujący symbol, który oznacza, że w przypadku otwarcia urządzenia istnieje ryzyko poważnych obrażeń ciała lub śmierci. **NIE OTWIERAĆ.**



- Urządzenia należy używać wyłącznie zgodnie z przeznaczeniem.
- Urządzenie należy podłączyć do źródła zasilania o napięciu zgodnym z napięciem podanym na tabliczce znamionowej urządzenia.
- Urządzenie należy podłączyć do gniazdka elektrycznego, które jest łatwo dostępne i znajduje się blisko urządzenia.
- Nie podłączać do rozgałęziaczy i nie stosować przedłużaczy.
- Nie wkładać do automatycznego podajnika poczty reklamowej, czasopism, dokumentów w oprawie itp.
- Niestosowanie się do niniejszych instrukcji grozi uszkodzeniem/zranieniem i powoduje unieważnienie gwarancji.
- Nie należy podejmować prób przeglądu technicznego ani napraw urządzenia we własnym zakresie.
- W przypadku wystąpienia usterki należy wyłączyć urządzenie z sieci i skontaktować się z autoryzowanym przedstawicielem serwisu Rexel w celu zlecenia wykonania koniecznych napraw.
- W przypadku oddawania odpadów do recyklingu, należy rozdzielać pocięty papier i odpadki kart kredytowych.
- Nie używać urządzenia, jeśli uszkodzony jest przewód zasilający lub wtyczka.

Znaki ostrzegawcze



Nie zbliżać długich włosów.



Nie zbliżać krawatów i luźnych części odzieży.



Nie zbliżać luźno wiszących elementów biżuterii.



Nie wkładać rąk do otworu wejścia.



Urządzenie nie jest przeznaczone do obsługi przez dzieci.



Nie używać aerozoli.



Liczba jednorazowo ciętych arkuszy – otwór do podawania ręcznego.



Niszczy małe zszywki.



Niszczy małe spinacze.



Nie stosować oleju, używać wyłącznie arkuszy smarujących marki Rexel.

Serwis

Zaleca się wykonywanie przeglądu technicznego co 6-12 miesięcy - dane lokalnych punktów serwisowych znajdują się na ostatniej stronie.

Zużyty sprzęt elektryczny i elektroniczny (WEEE)

Po utracie przydatności użytkowej produkt ten będzie klasyfikowany jako zużyty sprzęt elektryczny i elektroniczny (WEEE). W związku z tym należy mieć na uwadze, co następuje: Zużytych urządzeń elektrycznych i elektronicznych nie należy wyrzucać jako nieposortowanych odpadów komunalnych. Podlegają one selektywnej zbiórce w celu przekazania do demontażu, co umożliwi recykling, ponowne użycie oraz odzysk (jako paliwo do odzyskiwania energii w procesie wytwarzania elektryczności) ich części składowych i materiałów.

Samorządy lokalne ustanowiły publiczne punkty zbiórki zużytego sprzętu elektrycznego i elektronicznego, dostępne nieodpłatnie dla konsumentów. Prosimy o zwrócenie sprzętu WEEE do punktu zbiórki położonego najbliżej domu lub biura.

W przypadku trudności ze znalezieniem punktu zbiórki sprzętu WEEE powinien przyjąć punkt sprzedaży detalicznej, który sprzedaje dany produkt.

W przypadku braku kontaktu z punktem sprzedaży detalicznej prosimy o skontaktowanie się z firmą ACCO w celu uzyskania pomocy w tej sprawie. Recykling WEEE jest ukierunkowany na ochronę środowiska naturalnego, ochronę zdrowia ludzkiego, zachowanie surowców, promowanie zrównoważonego rozwoju oraz zapewnianie lepszych dostaw towarów w Unii Europejskiej. Cele te będą osiągnięte poprzez odzyskiwanie cennych surowców wtórnych oraz ograniczanie ilości odpadów. Zwracając zużyty sprzęt elektryczny i elektroniczny do punktu zbiórki, użytkownicy przyczyniają się do realizacji tych celów.

Produkt jest oznaczony symbolem WEEE (kubek na śmieci przekreślony znakiem X). Symbol ten informuje, że zużytego sprzętu elektrycznego i elektronicznego nie należy usuwać jako nieposortowanych odpadów komunalnych.

Gwarancja

Urządzenie jest objęte gwarancją eksploatacyjną ważną przez okres 2 lat od daty zakupu, przy założeniu normalnego użytkowania. W okresie gwarancyjnym firma ACCO Brands Europe zobowiązuje się, według swojego uznania, bezpłatnie naprawić lub wymienić wadliwe urządzenie. Gwarancja nie obejmuje uszkodzeń spowodowanych nieprawidłowym użytkowaniem lub wykorzystywaniem urządzenia do celów, do których nie jest przeznaczone. Aby skorzystać z gwarancji, należy przedstawić dowód zakupu. Dokonanie napraw lub modyfikacji urządzenia przez osoby nieupoważnione do tego przez firmę ACCO Brands Europe spowoduje unieważnienie gwarancji. Dążymy do tego, aby nasze produkty działały zgodnie ze specyfikacją. Niniejsza gwarancja nie ogranicza przysługujących konsumentom praw wynikających z przepisów obowiązujących w danym kraju i dotyczących warunków sprzedaży towarów.

Kontrolki sygnalizacyjne



Drzwi otwarte/pełny kosz



Zacięcie papieru



Chłodzenie

Aksesoria Należy używać wyłącznie akcesoriów marki Rexel:

Torba na ścinki podlegająca recyklingowi (20)	- 1765028EU
Arkusze smarujące (20)	- 2101949
Arkusze smarujące (12)	- 2101948

Zastrzeżenie dotyczące niszczarki

Urządzenie niszczy do 90 arkuszy papieru A4 (80 g/m²). Liczba arkuszy może być zmienna w zależności od czynników takich jak gramatura papieru, faktura powierzchni czy wilgotność.



FONTOS BIZTONSÁGI ELŐÍRÁSOK

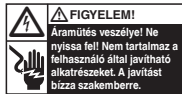


Olvassa el és őrizze meg ezeket a fontos biztonsági előírásokat

A teljes használati utasítás, tanácsok és tippek, valamint hibaelhárítási útmutató megtalálható a www.rexeurope.com webhelyen.



A terméken látható alábbi szimbólum azt jelenti, hogy a gép felnyitása súlyos vagy akár halálos sérülést is okozhat.



NE NYISSA FEL!

- A készülék kizárólag a rendeltetésének megfelelő célra használható.
- A készüléket a rajta feltüntetett feszültségértékű tápfeszültséghez kell csatlakoztatni.
- Úgy helyezze el a készüléket, hogy az elektromos hálózati csatlakozóját a közelben, könnyen elérhető helyen legyen.
- A készüléket ne csatlakoztassa elosztóra és ne használja hosszabbító kábellel.
- Ne helyezzen reklámleveleket, képes újságokat, bekötött dokumentumokat stb. az automatikus adagolóba.
- Az utasítások be nem tartása a készülék károsodásához vezethet vagy sérülést okozhat, és érvényteleníti a garanciát.
- Ne próbálja saját maga szervizelni vagy megjavítani a készüléket.
- Meghibásodás esetén húzza ki a készülék hálózati csatlakozóját, és a javítás érdekében forduljon a Rexel hivatalos márkaszervizéhez.
- Újrahasznosítás esetén válassza külön a felaprított papírt és a hitelkártyadarabokat.
- Ne használja a készüléket, ha a kábel vagy a csatlakozó sérült.

Figyelmeztető szimbólumok



Vigyázzon, nehogy hosszú haja a bemeneti nyílás közelébe kerüljön.



Vigyázzon, nehogy nyakkendője vagy más laza ruhadarabja a bemeneti nyílás közelébe kerüljön.



Vigyázzon, nehogy lazán függő ékszerei a bemeneti nyílás közelébe kerüljenek.



Ne nyúljon a bemeneti nyílásba.



A készüléket gyermekek nem használhatják.



Aeroszolos szer nem használható.



6 Kézi adagoló kapacitása



Kisebb tűzőkapcsok aprítására alkalmas.



Kisebb gemkapcsok aprítására alkalmas.



Olajat ne, kizárólag Rexel olajozólapokat használjon.

Szerviz

6-12 havonta ajánlatos a készüléket szervizben átvizsgáltatni – a szervizek elérhetősége a hátoldalon megtalálható.

Elektromos és elektronikus berendezések hulladékai

A hasznos élettartam végén az elektromos és elektronikus berendezések hulladéknak minősül. Ezzel összefüggésben az alábbiakra hívjuk fel a figyelmet: A hulladék elektromos és elektronikus berendezéseket nem szabad válogatatlán települési hulladékként kidobni. A berendezéseket elkülönítetten kell összegyűjteni, azért, hogy azokat szétszereljék, és alkatrészeit és anyagainak újra feldolgozzák, újrahasználják, vagy energetikailag hasznosítsák (tüzelő- vagy üzemanyagként villamosenergia-termelés során).

Az önkormányzatok a hulladék elektromos és elektronikus berendezések összegyűjtésére költségmenetesen igénybe vehető nyilvános gyűjtőpontokat üzemeltetnek.

Kérjük, hogy a hulladék berendezést vigyék be az otthonukhoz vagy irodájukhoz legközelebbi gyűjtőhelyre.

Ha nem találunk ilyen gyűjtőhelyet, akkor a kereskedőnek, ahol vásárolták azt, át kell vennie a hulladék berendezést.

Ha már nincsenek kapcsolatban a kereskedővel, ebben az ügyben forduljanak az ACCO céghez segítségért.

A hulladék elektromos és elektronikus berendezések újrahasznosításának célja a környezet védelme, az emberi egészség védelme, a nyersanyagok megőrzése, a fenntartható fejlődés elősegítése, valamint jobb áruellátás biztosítása az Európai Unióban. Ezt a célt szolgálja az értékes másodlagos nyersanyagok visszanyerése és az ártalmatlanítandó hulladék mennyiségének csökkentése. E célok elérését segíthetik azzal, ha a hulladék berendezést eljuttatják egy gyűjtőhelyre.

A terméken az elkülönített gyűjtést jelző ábra látható (X jellel áthúzott személygyűjtő tartály). Az ábra arra hívja fel a figyelmet, hogy a hulladék elektromos és elektronikus berendezéseket nem szabad válogatatlán települési hulladékként kidobni.

Garancia

A gép működéséért rendeltetésszerű használat esetén a vásárlás dátumától számítva két év jótállást vállalunk. A jótállási időszak alatt az ACCO Brands Europe – saját belátása szerint – díjmentesen megjavítja vagy kicseréli a meghibásodott gépet. A jótállás nem vonatkozik a helytelen vagy nem rendeltetésszerű használat miatt fellépő hibákra. A jótállás igénybevételéhez be kell mutatni a vásárlás dátumát igazoló dokumentumot. Ha az ACCO Brands Europe által nem feljogosított személy javítást vagy átalakítást végez a gépen, az érvényteleníti a garanciát. Mindent megteszünk annak érdekében, hogy termékeink a műszaki adatoknál leírtaknak megfelelő teljesítményt nyújtsák. A jelen jótállás nem befolyásolja azokat a törvényes jogokat, amelyekkel ügyfeleink az áruértékesítésre vonatkozó nemzeti jogszabályok szerint rendelkeznek.

Jelzőlámpák



Ajtó nyitva/tartály megtelt



Papírelakadás



Lehűlés

Tartozékok Kizárólag eredeti Rexel tartozékokat használjon:

Újrahasznosítható hulladékgyűjtő zsák (20) - 1765028EU
Olajozólapok (20) - 2101949
Olajozólapok (12) - 2101948

Felelősséget korlátozó kikötés az iratmegsemmisítőre vonatkozóan

Ez a gép egyszerre legfeljebb 90 A4-es papír (80 g/m²) aprítására alkalmas. A papír fajlagos súlyától, textúrájától és nedvességtartalmától függően a kapacitás ettől eltérhet.



SIGURANȚA ESTE PRIORITARĂ

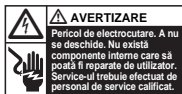


Citiți și păstrați aceste instrucțiuni de siguranță importante

Pentru o copie completă a instrucțiunilor de utilizare, sugestii și sfaturi pentru depanare, vizitați www.rexeleurope.com



Următorul simbol, care apare pe produs, indică faptul că ați putea fi grav rănit sau ucis dacă deschideți aparatul.
A NU SE DESCHIDE.



- Utilizați unitatea numai în scopul prevăzut.
- Unitatea trebuie conectată numai la o tensiune de alimentare corespunzătoare valorilor nominale electrice indicate pe unitate.
- Unitatea trebuie conectată la o priză accesibilă din apropierea echipamentului.
- Nu conectați la adaptoare multifuncționale și nu utilizați cu un cablu prelungitor.
- Nu încărcați camera de alimentare automată cu corespondență care nu vă mai trebuie, reviste, documente legate etc.
- Nerespectarea acestor instrucțiuni poate duce la deteriorare/rănire și vă va invalida garanția.
- Nu încercați să reparați unitatea pe cont propriu.
- În cazul unei defecțiuni, deconectați unitatea și contactați un reprezentant autorizat Rexel pentru orice reparații necesare.
- În cazul reciclării, separați reziduurile de hârtie și cele ale cardurilor de credit.
- Nu utilizați această unitate dacă s-a deteriorat cablul sau fișa.

Simboluri de avertizare



Nu vă apropiați de aparat cu părul lung desfăcut



Pericol la apropierea de aparat cu cravate și articole de îmbrăcăminte desprinse



Nu vă apropiați de aparat cu bijuterii desprinse



Nu vă aplecați în orificiul de alimentare



Acest echipament nu este destinat utilizării de către copii



A nu se folosi aerosoli



6 Capacitate fantă de alimentare manuală



Acceptă capse mici



Acceptă agrafe mici pentru hârtie



Nu lubrifiați cu ulei; folosiți doar coli cu ulei Rexel

Deșeuri de echipamente electrice și electronice (DEEE)

La sfârșitul duratei sale de utilizare, produsul este considerat DEEE. Ca atare, este important de reținut că: DEEE nu trebuie eliminate ca deșeuri municipale nesortate. Trebuie colectate separat, astfel încât să poată fi dezasamblate, iar componentele și materialele lor să poată fi reciclate, refolosite și recuperate (arse pentru consumul de energie în producția de energie electrică).

Municipalitățile au înființat puncte publice pentru colectarea gratuită a DEEE.

Returnați DEEE la unitatea de colectare din apropierea casei sau biroului dvs.

Dacă întâmpinați dificultăți în localizarea unei unități de colectare, comerciantul cu amănuntul care v-a vândut produsul ar trebui să accepte DEEE.

Dacă nu mai sunteți în contact cu distribuitorul dvs., contactați ACCO pentru asistență în acest sens.

Reciclarea DEEE are ca scop protejarea mediului, protejarea sănătății umane, conservarea materiilor prime, îmbunătățirea dezvoltării durabile și asigurarea unei mai bune aprovizionări cu produse de bază în Uniunea Europeană. Acest lucru se va realiza prin recuperarea unor materii prime secundare valoroase și prin reducerea eliminării deșeurilor. Puteți contribui la succesul acestor obiective prin returnarea DEEE la o unitate de colectare.

Produsul dvs. este marcat cu simbolul DEEE (coșul de gunoi cu un X deasupra). Acest simbol vă informează că DEEE nu trebuie să fie eliminate ca deșeuri municipale nesortate.

Garanție

Funcționarea acestui aparat este garantată timp de doi ani de la data achiziționării, în condiții de utilizare normală. În perioada de garanție, ACCO Brands Europe va decide, la propria discreție, să repare sau să înlocuiască gratuit aparatul defect. Defectele cauzate de utilizarea incorectă sau de utilizarea în scopuri necorespunzătoare nu sunt acoperite de garanție. Va trebui să prezentați dovada datei de achiziție. Reparațiile sau modificările efectuate de persoane neautorizate de ACCO Brands Europe vor invalida garanția. Scopul nostru este de a ne asigura că produsele noastre funcționează conform cu specificațiile. Această garanție nu afectează drepturile legale pe care consumatorii le au în temeiul legislației naționale aplicabile care reglementează vânzarea de bunuri.

Indicatoare



Ușă deschisă/recipient plin



Blocaj hârtie



Răcire

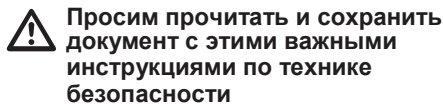
Accesorii Utilizați doar accesoriile de la Rexel:

Sac pentru reciclarea reziduurilor (20):	1765028EU
Coli cu ulei (20):	2101949
Coli cu ulei (12):	2101948

Acest aparat va toca până la 90 de coli de hârtie A4 (80 g/m²). Capacitatea poate varia în funcție de factori precum densitatea, textura și umiditatea hârtiei.



БЕЗОПАСНОСТЬ ПРЕЖДЕ ВСЕГО

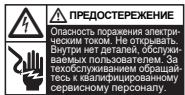


Просим прочитать и сохранить документ с этими важными инструкциями по технике безопасности

Для получения полной версии инструкций по эксплуатации, советов по использованию устройства, поиска и устранения неисправностей посетите веб-сайт www.rexeleurope.com

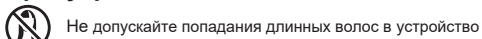


Данный знак, находящийся на изделии, означает, что открытие устройства может привести к серьезной травме или гибели. **НЕ ОТКРЫВАТЬ.**



- Используйте устройство только по прямому назначению.
- Данное устройство должно подключаться только к источнику питания с напряжением, соответствующим величинам, указанным на устройстве.
- Устройство должно находиться вблизи от сетевой розетки с удобным доступом.
- Не подключайте через тройник или удлинитель.
- Не загружайте в лоток автоматической подачи рекламные почтовые отправления, журналы, документы в переплёт и другие подобные материалы.
- Несоблюдение этих инструкций может привести к повреждению устройства, получению травмы и аннулированию гарантии.
- Не предпринимайте попыток обслуживать или ремонтировать устройство своими силами.
- В случае возникновения неисправности следует отключить устройство от сети питания и связаться с представителем службы технической поддержки Rexel.
- В случае передачи на вторичную переработку следует отделить обрезки бумаги от остатков кредитных карт.
- Не используйте устройство при наличии поврежденного сетевого шнура или вилки.

Предупреждающие символы



Не допускайте попадания длинных волос в устройство



Не допускайте попадания галстук и свободных предметов одежды в устройство



Не допускайте попадания украшений в устройство



Не засовывайте руки в приемное отверстие



Это устройство не предназначено для эксплуатации детьми



Запрещается использовать аэрозоли



Количество листов, которые можно вставлять в отверстие для подачи в ручном режиме



Допустимо наличие небольших скрепок



Допустимо наличие небольших скоб



Запрещается использование масла для смазки (только специальные листы Rexel для смазки)

Обслуживание

Рекомендуется проводить обслуживание каждые 6–12 месяцев. Информация о региональной сервисной службе находится на последней странице.

Утилизация отходов электрического и электронного оборудования (WEEE)

После истечения срока службы ваш продукт считается отходами электрического и электронного оборудования (WEEE). В этой связи необходимо учесть следующее: Отходы электрического и электронного оборудования (WEEE) не должны выбрасываться в бытовой мусор. Их надо собирать отдельно для их последующей разборки на составные части в целях утилизации и вторичной переработки (в качестве альтернативного топлива на тепловых электростанциях).

Органами местного самоуправления создаются пункты приема утильсырья, куда можно бесплатно сдать отходы WEEE.

Пожалуйста, сдавайте ваши отходы WEEE в ближайший пункт приема утильсырья.

Если вы не найдете пункт приема утильсырья, сдайте ваши отходы WEEE в магазин, в котором вы приобрели устройство.

Если вам откажут в магазине розничной продажи, обратитесь к дилеру фирмы ACCO, который поможет вам решить данный вопрос.

Вторичная переработка отходов электрического и электронного оборудования (WEEE) направлена на защиту окружающей среды, здоровья людей, экономии сырьевых ресурсов и материалов, совершенствование устойчивого развития и обеспечение лучшего снабжения стран ЕС товарами народного потребления. Для этого важно сохранить источники ценного вторичного сырья и сократить объемы выбрасываемого мусора. Вы можете внести свой вклад в это дело, сдавая отходы WEEE в пункт приема утильсырья.

На изделии имеется символ «Отходы электрического и электронного оборудования» (WEEE) (перечеркнутый мусорный бак). Это означает, что отходы WEEE не следует выбрасывать в несортированный бытовой мусор.

Гарантия

Гарантия на данное изделие составляет 2 года с момента его продажи при условии правильной эксплуатации. В рамках гарантийного периода компания ACCO Brands Europe на свое усмотрение произведет либо ремонт, либо замену неисправного устройства бесплатно. Данная гарантия не распространится на неисправности, вызванные несоблюдением правил эксплуатации или использованием изделия в непредусмотренных целях. Необходимо подтверждение даты приобретения. Работы по ремонту и модификации, проведенные лицами, не уполномоченными компанией ACCO Brands Europe, прекращают действие гарантии. Мы стремимся обеспечить высокие эксплуатационные свойства изделия согласно предоставленной спецификации. Данные гарантийные обязательства не влияют на права потребителей, установленные местными законодательными органами.

Индикаторы



Открыта дверца/заполнена корзина



Замятие бумаги



Охлаждение

Принадлежности Используйте принадлежности только компании Rexel:

Пакеты для повторной переработки отходов (20):	1765028EU
Листы для смазки (20):	2101949
Листы для смазки (12):	2101948

Производительность устройства составляет до 90 листов бумаги формата A4 (80 г/м²). Пропускная способность может варьироваться в зависимости от таких факторов, как плотность, текстура и влажность бумаги.



БЕЗПЕКА ПОНАД УСЕ

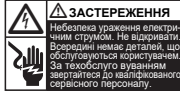


Просимо прочитати і зберегти документ з цими важливими інструкціями з техніки безпеки

Для отримання повної версії інструкцій по експлуатації, рад по використанню пристрою, пошуку та усунення несправностей відвідайте веб-сайт www.rexeleurope.com



Даний знак, що знаходиться на виробі, означає, що відкриття пристрою може призвести до серйозної травми або загибелі. **НЕ ВІДКРИВАТИ.**



- Використовуйте пристрій тільки за прямим призначенням.
- Цей пристрій має підключатися тільки до джерела живлення з напругою, відповідним величинам, зазначеним на пристрої.
- Прилад має знаходитися поблизу від електричної розетки зі зручним доступом.
- Не підключайте через трійник або подовжувач.
- Не завантажуйте в лоток автоматичної подачі рекламні поштові відправлення, журнали, документи в палітурці і інші подібні матеріали.
- Недотримання цих інструкцій може призвести до порушень нормальної роботи та травмування та анулювання гарантії.
- Не спробуйте обслуговувати або ремонтувати пристрій самостійно.
- У разі виникнення несправності слід вимкнути пристрій від мережі живлення і зв'язатися з представником служби технічної підтримки Rexel.
- У разі передачі на вторинну переробку слід відокремлювати обрізки паперу від залишків кредитних карт.
- Не використовуйте пристрій при наявності пошкодженого кабелю живлення або вилки.

Попереджувальні символи



Не допускайте попадання довгого волосся в пристрій



Не допускайте попадання краваток і вільних предметів одягу в пристрій



Не допускайте попадання прикрас в пристрій



Не засовуйте руки в приймальне отвір



Цей пристрій не призначений для експлуатації дітьми



Забороняється використовувати аерозолі



Кількість листів, які можна вставляти в отвір для подачі в ручному режимі



Допустима наявність невеликих скріпок



Допустима наявність невеликих скоб



Забороняється використання масла для змащення (тільки спеціальні листи Rexel для змащення)

Сервіс

Рекомендується проводити обслуговування кожні 6-12 місяців. Інформація про регіональну сервісну службу знаходиться на останній сторінці.

Утилізація відходів електричного та електронного обладнання (WEEE)

Після закінчення терміну служби ваш продукт вважається У відходами електричного та електронного обладнання (WEEE). зв'язку з цим необхідно врахувати наступне: Відходи електричного та електронного обладнання (WEEE) не можна викидати разом із побутовим сміттям. Їх треба збирати окремо для їх подальшої розбирання на складові частини з метою утилізації та вторинної переробки (в якості альтернативного палива на теплових електростанціях).

Органами місцевого самоуправліннями створюються пункти прийому утильсировини, куди можна безкоштовно здати відходи WEEE.

Будь ласка, здавайте ваші відходи WEEE в найближчий пункт прийому утильсировини.

Якщо ви не знайдете пункт прийому утильсировини, здайте ваші відходи WEEE в магазин, в якому ви придбали пристрій.

Якщо вам відмовлять в магазині роздрібного продажу, зверніться до дилера фірми ACCO, який допоможе вам вирішити дане питання.

Вторинна переробка відходів електричного та електронного обладнання (WEEE) спрямована на захист навколишнього середовища, здоров'я людей, економію сировинних ресурсів і матеріалів, вдосконалення сталого розвитку та забезпечення кращого постачання країн ЄС товарами народного споживання. Для цього важливо зберегти джерела цінної вторинної сировини і зменшити обсяги сміття, що викидається. Ви можете внести свій внесок у цю справу, здаючи відходи WEEE в пункт прийому утильсировини.

На виробі є символ «Відходи електричного та електронного обладнання» (WEEE) (перекреслений сміттєвий бак). Це означає, що відходи WEEE не слід викидати в сортове побутове сміття.

Гарантія

Робота даного пристрою забезпечується дворічною гарантією від дати придбання за умови нормальної експлуатації. В рамках дії гарантії компанія ACCO Brands Europe на свій розсуд зробить або ремонт, або заміну несправного пристрою безкоштовно. Дана гарантія не поширюється на несправності, викликані недотриманням правил експлуатації або використанням виробу в непередбачених цілях. Необхідно підтвердження дати придбання. Роботи по ремонту та модифікації, проведені особами, не уповноваженими компанією ACCO Brands Europe, припиняють дію гарантії. Ми прагнемо забезпечити високі експлуатаційні властивості наших виробів відповідно до наданої специфікації. Дана гарантія не порушує законні права споживачів в рамках відповідного національного законодавства, що регулює продаж товарів.

Індикатори



Відкрито кришку / заповнений кошик



Застрагання паперу



Охолодження

Приналежності Використовуйте принадлежности тільки компанії Rexel:

- Пакети для повторної переробки відходів (20): 1765028EU
- Листи для змащення (20): 2101949
- Листи для змащення (12): 2101948

Продуктивність пристрою становить до 90 аркушів паперу формату A4 (80 г / м²). Пропускна здатність може варіюватися в залежності від таких факторів, як щільність, текстура і вологість паперу.



ЕҢ БАСТЫСЫ - ҚАУІПСІЗДІК

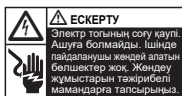


Осы қауіпсіздік нұсқауларын оқып шығыңыз және сақтап қойыңыз

Пайдалану нұсқаулығының толық көшірмесін, кеңестер мен ақауларды жою нұсқаулығын алу үшін www.rexeleurope.com парақшасына кіріңіз.



Өнімдегі келесі таңба құрылғыны ашқан жағдайда ауыр жарақат алу немесе жазатайым оқиға орын алуы мүмкін екендігін білдіреді. **АШУҒА БОЛМАЙДЫ.**



- Жабдықты тек мақсатына сай пайдаланыңыз.
- Жабдықты тек оның корпусында көрсетілген электрлік параметрлерге сәйкес келетін қуат желісіне жалғау керек.
- Жабдықты жақын жердегі және оңай қол жеткізуге болатын розеткаға жалғау қажет.
- Бірнеше адаптерге жалғауға немесе ұзартқыш кабельмен пайдалануға болмайды.
- Автоматты беру камерасына қажетсіз хаттарды, журналдарды, тігілген құжаттарды салуға болмайды.
- Осы нұсқауларды орындамау зақымдануға/жарақатқа әкелуі мүмкін және кепілдіктің күшін жояды.
- Жабдыққа өз бетіңізбен қызмет көрсетуге немесе жөндеуге тырыспаңыз.
- Ақаулық орын алған жағдайда, жабдықты қуат желісінен ажыратыңыз және жөндеу жұмыстары бойынша Rexel ресми қызмет көрсету өкіліне хабарласыңыз.
- Қайта өңдеуге жіберетін болсаңыз, қағаз бен кредиттік карта қалдықтарын бөлек жинаңыз.
- Кабель немесе айыр зақымдалған болса, жабдықты пайдаланбаңыз.

Ескерту таңбалары



Ұзын шашты жақындатпаңыз



Галстуктар мен салбырайтын киім қауіп төндіреді



Салбырайтын зергерлік бұйымдарды жақындатпаңыз



Саңылауға қолыңызды салмаңыз



Бұл жабдық балалардың пайдалануына арналмаған



Аэрозоль қолдануға болмайды



Қолмен беру науасының сыйымдылығы



Кішкентай тоғындарды салуға болады



Кішкентай түйрегіштерді салуға болады



Майлауға болмайды, тек Rexel майлағыш табақтарын қолданыңыз

Электрлік және электрондық жабдықтардың қалдықтары (WEEE)

Қызмет ету мерзімі аяқталған кезде сіздің өніміңіз WEEE қалдығы болып есептеледі. Осылайша, келесілерді ескеруіңіз қажет: WEEE қалдықтарын сұрыпталмаған қалалық қоқыспен бірге тастауға болмайды. Оларды бөлшектеп, құрамдастары мен материалдарын қайта өңдеуге, қайта пайдалануға және қалпына келтіруге (электр қуатын өндіруге энергия алу үшін жағуға) болатындай түрде бөлек жинау қажет.

WEEE қалдықтарын жинау үшін қалалық әкімшіліктер қоғамдық жинау пункттерін ұйымдастырған және ол сізге тегін болады. WEEE қалдықтарын үйіңізге немесе кеңсеңізге жақын жердегі жинау пунктіне тапсыруыңызды сұраймыз.

Жинау пунктін таба алмасаңыз, сізге өнімді сатқан сатушы WEEE қалдықтарын қабылдауы тиіс.

Сатушымен байланыс үзілген болса, бұл мәселе бойынша ACCO корпорациясына хабарласуыңызға болады.

WEEE қалдықтарын қайта өңдеу қоршаған ортаны қорғау, адамдардың денсаулығын сақтау, шикізаттарды үнемдеу, тұрақты дамуды жетілдіру және Еуропалық Одақта тауарлардың жақсы жеткізілуін қамтамасыз ету мақсатында жүзеге асырылады. Бұған қолданыста болған шикізаттарды қайтару және қалдықтардың санын азайту арқылы қол жеткізуге болады.

WEEE қалдықтарын жинау пунктіне тапсыру арқылы сіз осы мақсаттардың орындалуына өз үлесіңізді қоса аласыз.

Сіздің өніміңізде WEEE таңбасы бар (сызып тасталған дөңгелекті себет). Бұл таңба WEEE қалдықтарын сұрыпталмаған қалалық қоқыспен бірге тастауға болмайтындығын білдіреді.

Қызмет көрсету

Әр 6-12 ай сайын қызмет көрсетуге ұсыныс беріледі – жергілікті қызмет көрсету өкілі туралы ақпаратты парақтың артынан қараңыз.

Кепілдік

Бұл құрылғының қалыпты пайдалану шарттарында жұмыс істеуіне сатып алған күннен бастап екі жыл кепілдік беріледі. Кепілдік мерзімінде ACCO Brands Europe корпорациясы өз шешімі бойынша ақаулық құрылғының тегін жөндейді немесе оның орнына жаңасын береді. Кепілдік дұрыс пайдаланбау немесе мақсатынан тыс пайдалану себебінен орын алған ақаулыққа қолданылмайды. Сатып алған күнді растайтын құжат қажет болады. ACCO Brands Europe корпорациясына қатысы жоқ тұлғалардың жөндеуі немесе өзгеріс енгізуі нәтижесінде кепілдіктің күші жойылады. Біздің мақсатымыз – өнімдеріміздің көрсетілген сипаттамаларға сай жұмыс істеуін қамтамасыз ету. Бұл кепілдік тұтынушылардың қолданыстағы мемлекеттік заңдарға сәйкес ие болатын құқықтарына ықпалын тигізбейді.

Индикаторлар



Есік ашық / себет толы



Қағаз кептелді



Салқындауда

Аксессуарлар

Тек қана Rexel компаниясының аксессуарларын қолданыңыз:

Қайта өңдеуге арналған дорбалар (20):	1765028EU
Майлағыш табақтар (20):	2101949
Майлағыш табақтар (12):	2101948

Бұл құрылғы А4 пішіміндегі (80 г/м²) қағаздың 90 парағына дейін кесе алады. Кесу қуаттылығы қағаздың қалыңдығы, текстурасы және ылғалдылығы сияқты факторларға байланысты өзгеруі мүмкін.

Warranty (in Australia)

ACCO Australia warrants its products and their parts against defects in materials and workmanship under normal use for a period of 24 months from the original date of purchase (please retain proof of purchase). During this period we will repair or replace a defective product or part subject to the following warranty conditions:

The warranty applies only to defects in materials and workmanship under normal use and does not extend to damage to the Product or parts which result from:-

- Alteration, repair, modification or service carried out by anyone other than an authorised ACCO service centre.
- Accident, neglect, abuse or misuse owing to failure to comply with the normal operating procedures for a product of this type.

Nothing in this warranty shall have the effect of excluding the liability of ACCO in respect of death and personal injury caused by the negligence of ACCO. This Warranty is offered (subject to these terms and conditions) in addition to, and does not affect your rights and remedies under the Australian Consumer Law and other laws.

Our goods come with guarantees that cannot be excluded under the Australian Consumer Law. You are entitled to a replacement or refund for a major failure and for compensation for any other reasonably foreseeable loss or damage. You are also entitled to have the goods repaired or replaced if the goods fail to be of acceptable quality and the failure does not amount to a major failure.

For any questions relating to your warranty, please contact your local service agent.

Additional Guarantee

ACCO Australia guarantees the cutting blades of the shredder to be free from defects in material and workmanship for an extended warranty period from the date of purchase by the original consumer. Please refer to the table below for the cutter warranty period applicable to your shredder model.

*Please note that the cutter blades will be progressively worn down by shredding fastened sheets (staples and paperclips)- this is not covered by this warranty. Excessive credit card and CD shredding will also invalidate the extended cutter warranty. Some shredder models are NOT designed to shred CDs. Any attempt to do so will invalidate the warranty.

How to Make a Claim

To make a claim under this warranty, contact the ACCO Australia Customer Service Team with your proof of original purchase handy:

ACCO Australia
Level 2, 8 Lord Street
Botany NSW 2019

T: 1300 366 376
E: sales.au@acco.com
F: 1300 360 944

The customer service team member will advise whether your product should be repaired, replaced or returned and advise the next step for you to take. If the product is validated as still under warranty and deemed faulty, ACCO will bear costs involved with the warranty process. To claim expenses incurred in making a claim under this warranty, contact our Customer Service Team on the details above.

Shredder Models	Extended Cutter Warranty Period
Style, Style+, V35WS, V30WS, Alpha	3
Auto+60	5
Promax V65WS, Promax V60WS, Prostyle, Prostyle+, RES1223, REX1023, REM723, SC170, CC175, Auto+80	7
V120, V125, P180CD, P185, RSS2232, RSX1632, RSM1130, Auto+100, Auto+200	10
RDS2250, RDX1850, RDSM750, RDM1150, RDS2270, RDX2070, RDSM770, RDM1170, Auto+300, Auto+500, Auto+750, RLS32, RLX20, RLM11, RLWSFM9, RLWM26, RLWX39, RLWS47, RLWX25, RLWS35	20

service addresses

- A** **ACCO Deutschland GmbH & Co. KG**,
Arnoldstrasse 5, 73614 Schomdorf, Germany
Tel: +49 7181 887 120 Fax: +49 7181 887 198
info.de@acco.com
- AUS** **ACCO Australia**,
Level 2, 8 Lord Street, Botany, NSW, Australia 2019
Tel: 1300 366 376 Fax: 1300 360 944
sales.au@acco.com www.acco.com.au
- B** **ACCO Brands Benelux B.V.**,
Peppelkade 64, 3992AK Houten, Nederland/Les Pays-Bas
Tel: 0800-73362 Fax: 02-4140784
info@accobenelux.be www.accobenelux.be
- BD** **ACCO Brands Asia Pte Ltd**,
47 Ayer Rajah Crescent, #05-08/17, Singapore 139947
Tel: +65 6776 0195 Fax: +65 6779 1041
webmaster@accobrandsasia.com
- CH** **ACCO Brands Schweiz GmbH**,
Gewerbstrasse 8, CH-8212 Neuhausen a. Rheinfall
Tel: +41 (0)52 674 01 74 Fax: +41 (0)52 674 01 75
info.ch@acco.com
- CZ** **Dovožce:**
Esselte, s.r.o.
V Lužičh 818
142 00 Praha 4
Česká republika
- D** **ACCO Deutschland GmbH & Co. KG**,
Arnoldstrasse 5, 73614 Schomdorf, Germany
Tel: +49 7181 887 120 Fax: +49 7181 887 198
info.de@acco.com
- DK** **ACCO Brands Nordic AB**,
Makadamgatan 5, 254 64 Helsingborg, Sweden
Tel: +46 42 38 36 00 Fax: +46 42 38 36 10
service.nordic@acco.com
- E** **ACCO Brands Iberia SL**,
P Isaac Peral 19, 28820 Coslada (Madrid)
Tel: 902 500 182 ext. 2 Fax: 91 309 6412
servicio.tecnico@acco.com
- EST** **ACCO Brands Nordic AB**,
Makadamgatan 5, 254 64 Helsingborg, Sweden
Tel: +46 42 38 36 00 Fax: +46 42 38 36 10
service.nordic@acco.com
- F** **Acco Brands France SAS**,
Service après-vente, ZAC Excellence 2000,
6 rue Robert Schuman, 21800 Chevigny Saint Sauveur
Tel: +33 3 80 68 60 30 Fax: +33 3 80 68 60 49
contact@vmbs.fr
- GB** **ACCO Service Division**,
Hereward Rise, Halesowen, West Midlands, B62 8AN
Tel: 0845 658 6600 Fax: 0870 421 5576
www.acco.co.uk/service
- H** **Forgalmazza:**
Esselte Kft
Váci út 76. V. torony I. emelet, 1133 Budapest
Magyarország
- I** **ACCO Brands Italia Srl**,
Servizio post-vendita, Via Oberdan, 33, 28070 Tornaco (NO)
Tel: 800-87-86-16 Fax: 0321-88-01-27
servizio.clienti@acco.com
- IND** **ACCO Brands Asia Pte Ltd**,
47 Ayer Rajah Crescent, #05-08/17, Singapore 139947
Tel: +65 6776 0195 Fax: +65 6779 1041
webmaster@accobrandsasia.com
- IRL** **ACCO-Rexel Ltd**,
Clonshaugh Business & Technology Park,
Clonshaugh, Dublin 17, Ireland
Tel: 01 816 4346 Fax: 01 816 4302
admin@accoservice.eu www.accorexel.ie
- IS** **ACCO Brands Nordic AB**,
Makadamgatan 5, 254 64 Helsingborg, Sweden
Tel: +46 42 38 36 00 Fax: +46 42 38 36 10
service.nordic@acco.com
- KAZ** **Вндріруші:**
Esselte Polska Sp. z o.o.
ul. Przemysłowa 11A
26-900 Koźienice
Polska
- LT** **ACCO Brands Nordic AB**,
Makadamgatan 5, 254 64 Helsingborg, Sweden
Tel: +46 42 38 36 00 Fax: +46 42 38 36 10
service.nordic@acco.com
- LUX** **ACCO Brands Benelux B.V.**,
Peppelkade 64, 3992AK Houten, Nederland/Les Pays-Bas
Tel: 0800-21132 Fax: 02-4140784
info@accobenelux.be www.accobenelux.be
- LV** **ACCO Brands Nordic AB**,
Makadamgatan 5, 254 64 Helsingborg, Sweden
Tel: +46 42 38 36 00 Fax: +46 42 38 36 10
service.nordic@acco.com
- N** **ACCO Brands Nordic AB**,
Makadamgatan 5, 254 64 Helsingborg, Sweden
Tel: +46 42 38 36 00 Fax: +46 42 38 36 10
service.nordic@acco.com
- NL** **ACCO Brands Benelux B.V.**,
Peppelkade 64, 3992AK Houten, Nederland/Les Pays-Bas
Tel: 030-6346060 Fax: 030-6346070
info@accobenelux.nl www.accobenelux.nl
- P** **ACCO Brands Iberia SL**,
P Isaac Peral 19, 28820 Coslada (Madrid)
Tel: 902 500 182 ext. 2 Fax: 91 309 6412
servicio.tecnico@acco.com
- PAK** **ACCO Brands Asia Pte Ltd**,
47 Ayer Rajah Crescent, #05-08/17, Singapore 139947
Tel: +65 6776 0195 Fax: +65 6779 1041
webmaster@accobrandsasia.com
- PL** **Dystrybutor:**
Esselte Polska Sp. z o.o.
ul. Przemysłowa 11A, 26-900 Koźienice
Polska
- RO** **Importator:**
Esselte Sales SRL
Gheorghe Țițeica 121C, Sector 2
București, România
- RUS** **Импортер:**
«ООО Эссельте»
Россия, 125040 Москва,
3-я улица Ямского поля, д.18
- S** **ACCO Brands Nordic AB**,
Makadamgatan 5, 254 64 Helsingborg, Sweden
Tel: +46 42 38 36 00 Fax: +46 42 38 36 10
service.nordic@acco.com
- SK** **Dovožca:**
Esselte, s.r.o.
V Lužičh 818
142 00 Praha 4
Česká republika
- UA** **Дистриб'ютор:**
Есселте Польська Сп. з о.о.
вулиця Пшемислова, 11А, 26-900 Коженіце
Польська

